

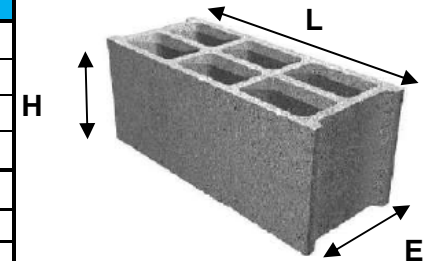


# BLOC CREUX 15x20x50 à enduire Granulats courants



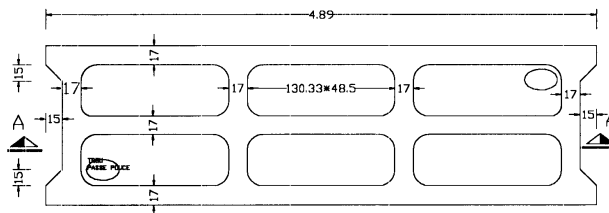
## CARACTERISTIQUES DU BLOC STANDARD

Dimensions modulaires		Dimension de fabrication
Hauteur H	200 mm	190 +3/-5 mm
Epaisseur E	150 mm	150 +3/-5 mm
Longueur L	500 mm	494 +3/-5 mm
Section Nette	316,7 cm <sup>2</sup>	
Section Brute	741 cm <sup>2</sup>	
Nombre Alvéoles/Rangées	6 alvéoles / 2 rangées	
Poids moyen	15 kg	

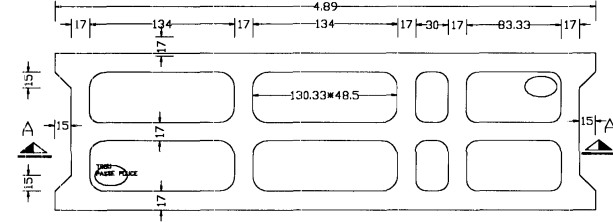


Présentation générale du bloc

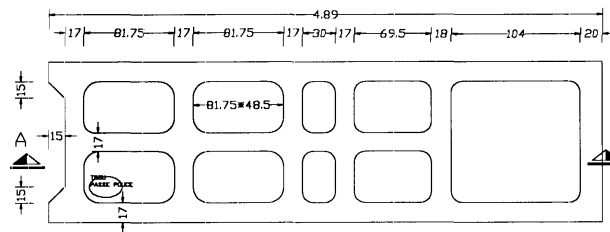
### BLOC STANDARD



### BLOC 1/3-2/3



### BLOC ANGLE et 1/2



PALETTISATION - BLOCS RETOURNES		
Type de blocs	Nbre de blocs par palette*	Masse palette*
Bloc Standard	56	-
Bloc Angle- 1/2	14	-
Bloc 1/3-2/3	14	-
<b>Total</b>	<b>84</b>	<b>1 330 kg</b>

\* à titre informatif

NORMES
<ul style="list-style-type: none"> <li>NF EN 771-3 (P 12-023-1)</li> <li>NF P 12-023-2 (Complément National)</li> <li>DTU 20.1 (P10-202)</li> </ul>
CLASSE DE RESISTANCE
<b>B40</b>

TYPE BLOCS	UTILISATION	QUANTITE PAR M <sup>2</sup>	AVANTAGES
Bloc Standard	<ul style="list-style-type: none"> <li>Murs porteurs intérieur - extérieur</li> <li>Pignons</li> <li>Clôtures</li> </ul>	10	<ul style="list-style-type: none"> <li>Bloc standard</li> <li>Facilité de confection des joints par la présence d'abouts</li> <li>Bon rapport Résistance / poids</li> </ul>
Bloc Angle -1/2	<ul style="list-style-type: none"> <li>Bloc de coupe, modulable en demi-bloc et angle</li> </ul>	-	
Bloc 1/3-2/3	<ul style="list-style-type: none"> <li>Bloc de coupe, peut être utilisé en 1/3-2/3</li> </ul>	-	